



SERRURE A ENCASTRER

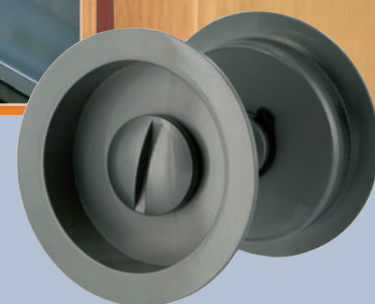
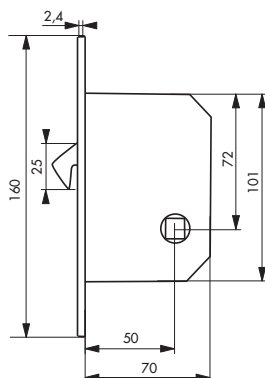
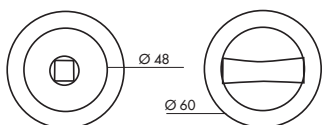
Pour porte coulissante
A condamnation



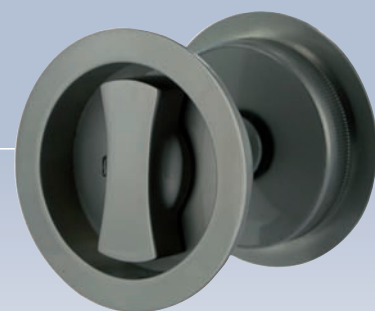
Description

- Système de fermeture pour porte coulissante intérieure.
- Épaisseur de porte : 50 mm maxi.
- Carré de 8 mm.
- Composition :
 - 1 serrure à larder. Coffre de 101 x 70 mm, axe à 50 mm.
 - Tête de 160 x 16 mm.
 - 1 ensemble de verrouillage/déverrouillage, Ø 60 mm.
 - 1 cuvette encastrée de tirage sur champs, Ø 30 mm.
- Finition nickel satin.

Dimensions



Ensemble de verrouillage/déverrouillage



Cuvette encastrée de tirage



THIRARD S.A.S. 45, rue Jean Jaurès - B.P. 60004 - 80390 Fressenneville - FRANCE
Tél. : +33 (0)3 22 60 26 50 • Fax : +33 (0)3 22 30 31 13 • email : commercial@thirard.fr - www.thirard.fr
S.A.S. au capital de 182 939 € - R.C.S. AMIENS B 615 780 095 - Siret 615 780 095 00019 - APE 2572Z - TVA FR 32615 780095

