



SERRURES MULTIPPOINTS à encastrer



Homologation Coupe-feu
certifiée par le CSTB

(Centre Scientifique
et Technique
du Batiment)



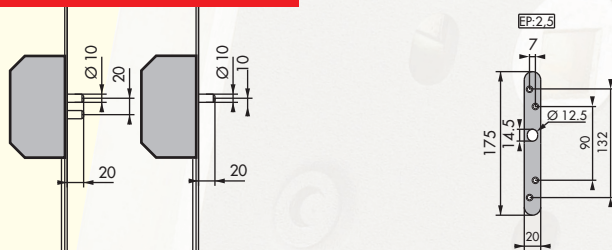
CARACTÉRISTIQUES

Boîtier de serrure crémone à encastrer
 Verrouillage par 3 ou 5 points de condamnation
 Boîtier principal acier 15/10^{ème} axe à 50 mm, entr'axe 70 mm
 Tête acier 18 x 3 mm zinguée bichromatée
 Longueur 1700, 2040, 2250
 1/2 tour bipente laiton réversible sans démontage du coffre
 Equerre au 1/2 tour
 Pêne acier zingué bichromaté 2 tours
 Boîtier asservis acier 15/10^{ème} avec pènes zingués bichromatés
 rectangulaire, simple rond anti-sciage, ou double rond anti-sciage.
 Gâches acier 25/10^{ème} zinguées bichromatées
 Utilisation d'un cylindre profil européen à panneton standard
 normalisé DIN.
 □ 7 mm

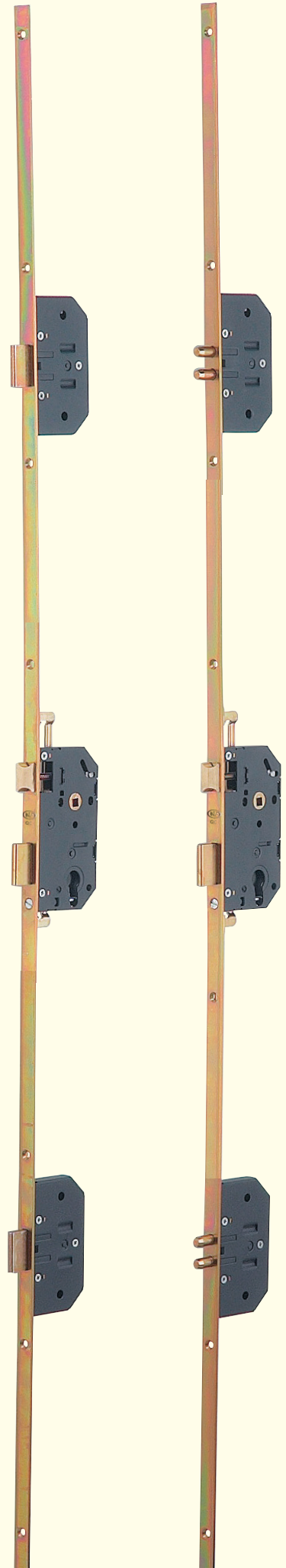
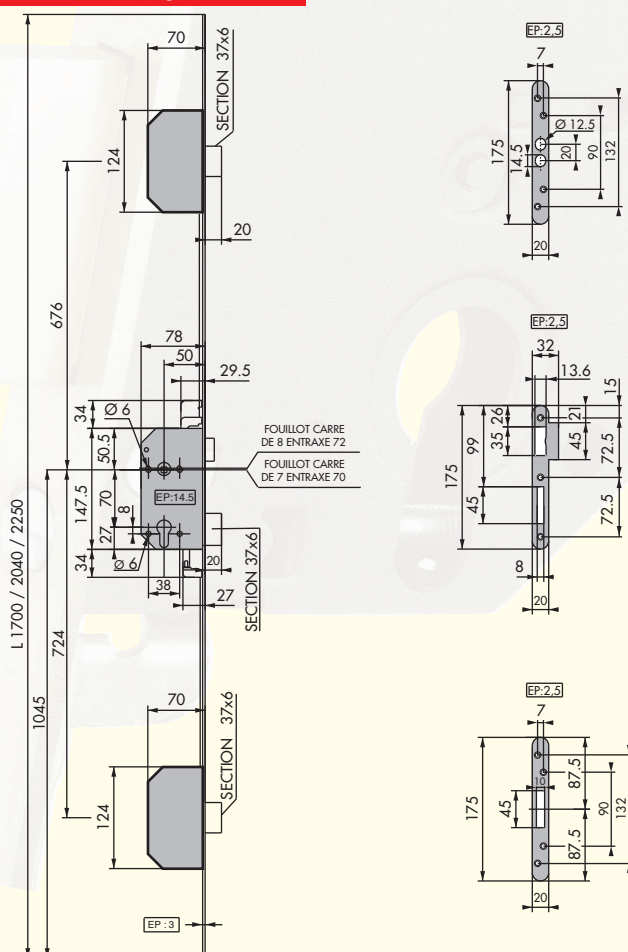
Version :
 Entr'axe 72mm, □ 8 mm.
 Pêne en saillie de 3 mm.

MODELE SIMPLE

Pènes ronds : Points haut et bas



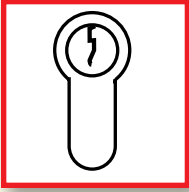
Pènes rectangulaires



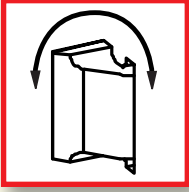
AVANTAGES



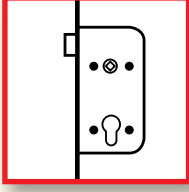
Verrouillage de la porte en 3 ou 5 points



Utilisation de cylindre profilé européen à panneton standard



Serrure facilement réversible sans outil



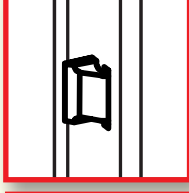
Trous permettant le passage des vis de fixation des rosaces de fouillot et de cylindre



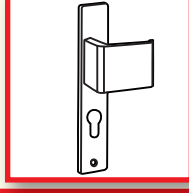
Boîtiers fermés protégeant la serrure des copeaux



Mécanisme intérieur à came permettant un fonctionnement plus doux



1/2 tour bipente facilitant la fermeture automatique de la porte



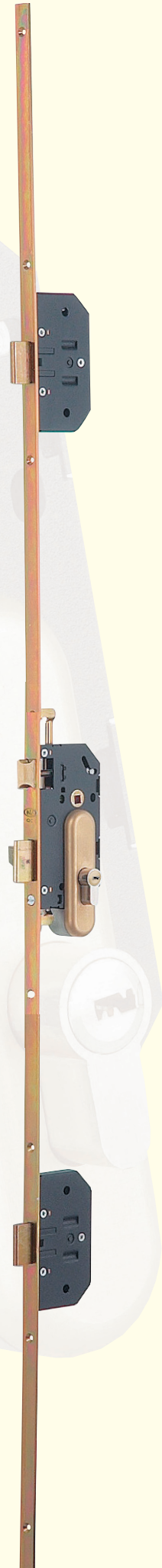
Utilisation possible d'une poignée fixe à l'extérieur

SERRURE ★

- Equipée d'un module de protection moulé en deux parties avec goupilles anti-sciage et anti-casse.
- Cylindre TRANSIT 2 équipé de goupilles épaulées trempées anti-crochetage et protégé contre le perçage par deux aiguilles trempées.
- Pêne central en acier cémenté-trempé.
- Permet le montage de toutes garnitures standard.

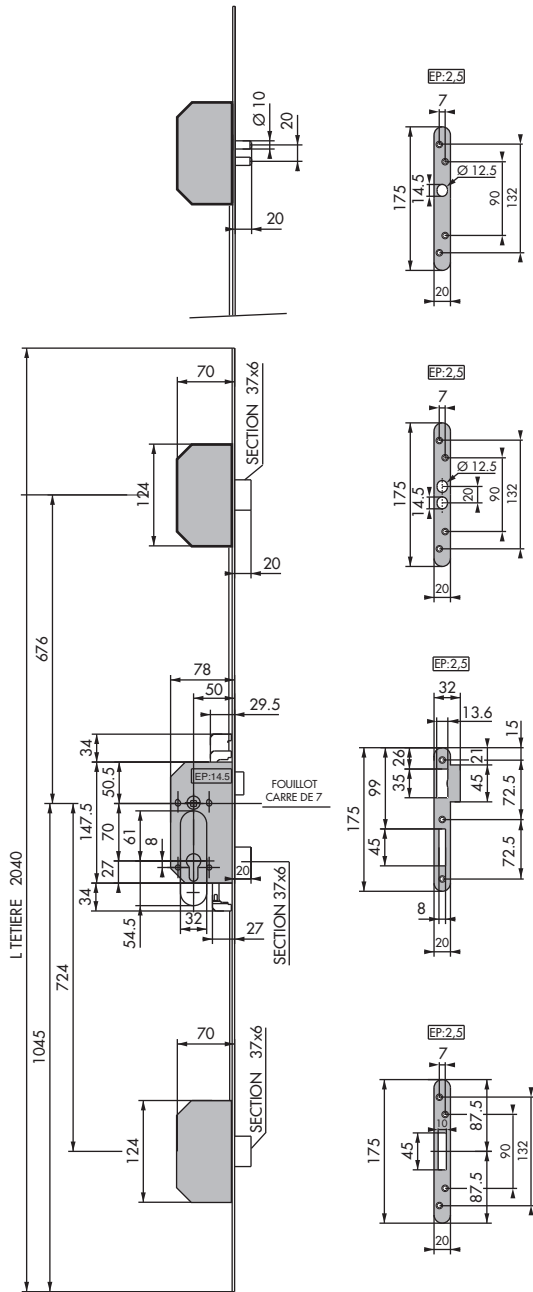


SERRURE



COTES FONCTIONNELLES

SERRURE  



Equipements spécifiques de protection

Module de protection en alliage moulé en deux parties avec goupilles anti-sciage
Permet le montage de toutes garnitures standard.
Cylindre équipé de goupilles épaulées trempées anti crochetage,
goupille anti arrachement et protégé contre le perçage par deux aiguilles trempées.
4 clés laiton nickelé avec carte de propriété permettant la reproduction des clés en usine.

MARQUE 

Certification suivant le référentiel de la marque NF 040 et la norme NF P26-103

Les caractéristiques certifiées par la marque  sont l'endurance, la durabilité et la sécurité.

Organisme certificateur :
AFNOR Certification
11, rue Francis de Pressensé
F-93571 La Plaine Saint Denis Cedex

Pour conserver l'homologation 

la serrure doit impérativement recevoir le cylindre TRANSIT 2 de marque Thirard et le module de protection spécifique selon l'épaisseur de la porte.

REFERENCE DU MODULE DE PROTECTION EN FONCTION DE L'ÉPAISSEUR DE LA PORTE

EP. DE LA PORTE		CYLINDRE DIMENSIONS	REFERENCE DU MODULE
A	B		
19 a 23 mm	19 a 23 mm	30x30	007330
19 a 23 mm	24 a 28 mm	30x35	007335
19 a 23 mm	29 a 33 mm	30x40	007340
19 a 23 mm	34 a 38 mm	30x45	007345

